



УПРАВЛЕНИЕ ФЕДЕРАЛЬНОЙ СЛУЖБЫ  
ГОСУДАРСТВЕННОЙ СТАТИСТИКИ  
ПО Г. МОСКВЕ И МОСКОВСКОЙ ОБЛАСТИ

# Оперативные данные по индексу промышленного производства в Московской области



май 2022 года



# Оперативные данные по ИПП

Московской области

май 2022 года

- 01 Индекс промышленного производства
- 02 Добыча полезных ископаемых
- 03 Обрабатывающие производства
- 04 Обеспечение электрической энергией,  
газом и паром
- 05 Водоснабжение, водоотведение,  
утилизация отходов



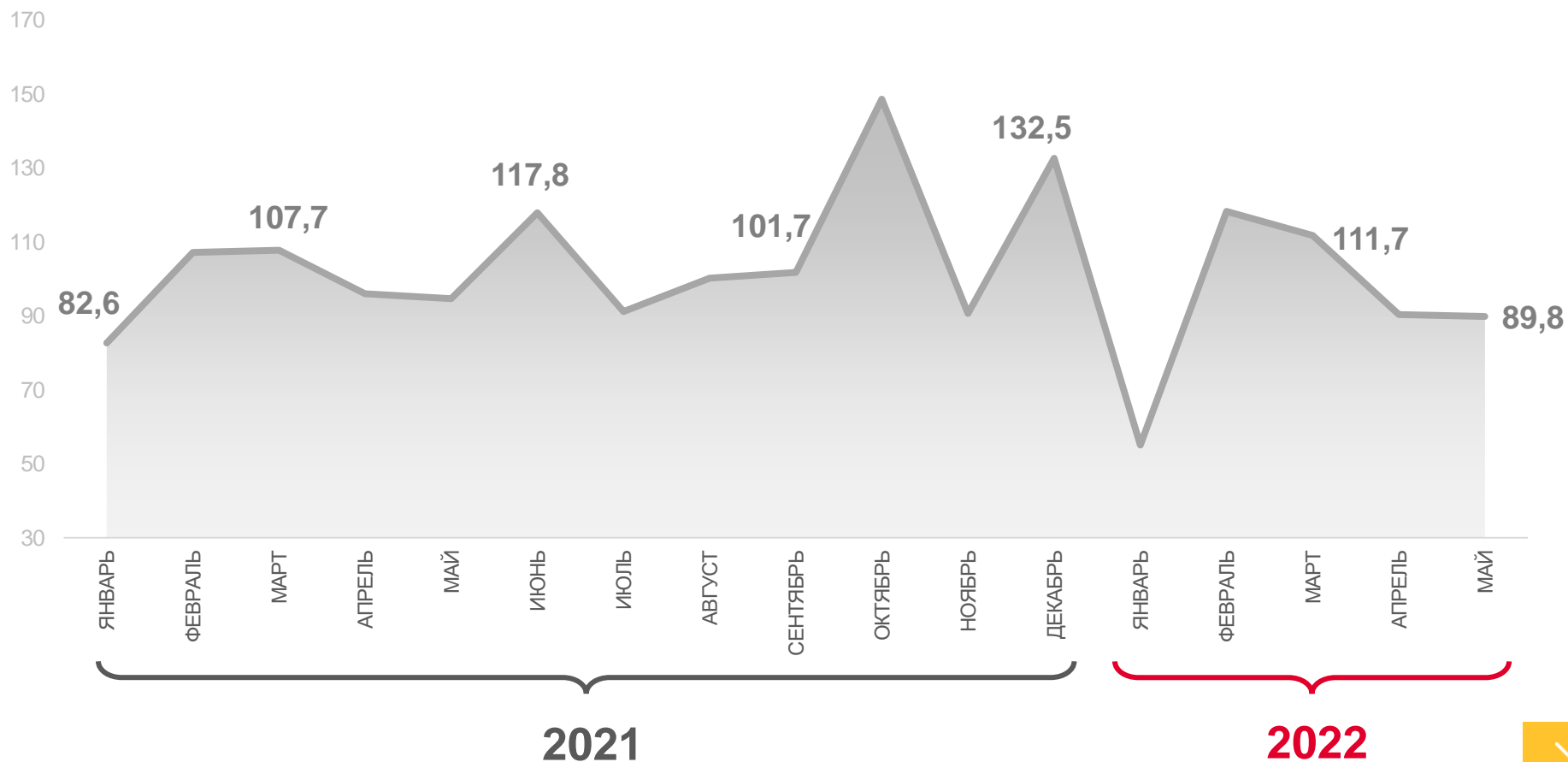
# ИНДЕКС ПРОМЫШЛЕННОГО ПРОИЗВОДСТВА<sup>1</sup>

май 2022 г.  
к апрелю 2022 г., %



**89,8**

фактическое значение



Фактическое значение

<sup>1</sup>В % к предыдущему месяцу.





# ИНДЕКС ПРОИЗВОДСТВА<sup>1</sup>

май 2022 г.  
к апрелю 2022 г., %



ИПП

**89,8**



Добыча полезных ископаемых

**113,9**



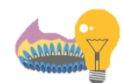
Водоснабжение; водоотведение, организация сбора и утилизации отходов, деятельность по ликвидации загрязнений

**110,2**



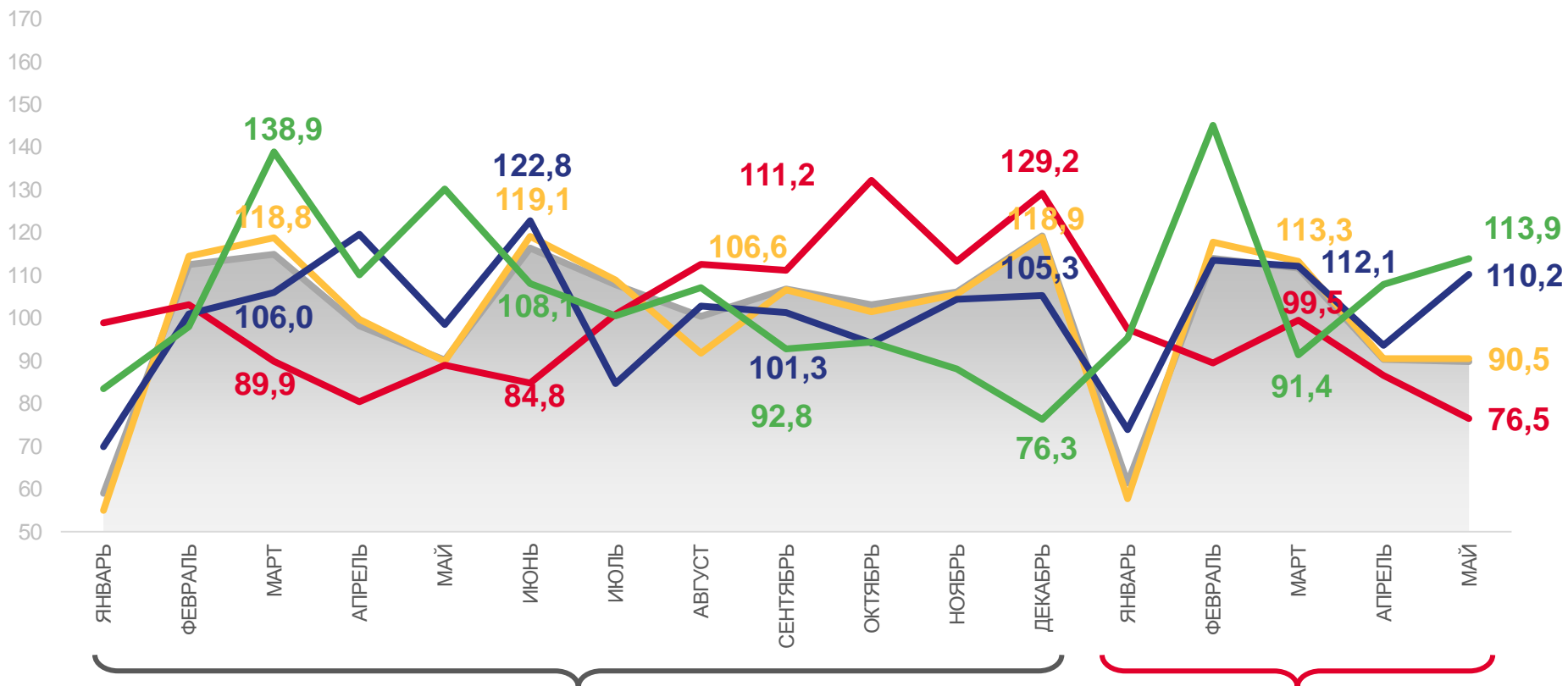
Обрабатывающие производства

**90,5**



Обеспечение электрической энергией, газом и паром; кондиционирование воздуха

**76,5**



2021

2022



Индекс промышленного производства



Обрабатывающие производства



Добыча полезных ископаемых



Обеспечение электрической энергией, газом и паром; кондиционирование воздуха



Водоснабжение; водоотведение, организация сбора и утилизации отходов, деятельность по ликвидации загрязнений



<sup>1</sup>В % к предыдущему месяцу.



# ПРОМЫШЛЕННОЕ ПРОИЗВОДСТВО

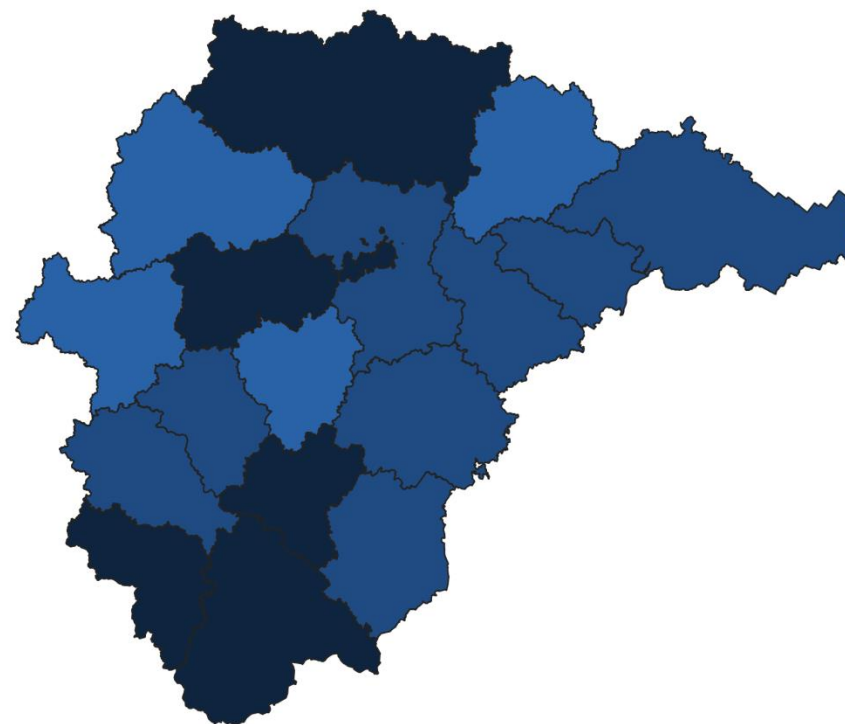
май 2022 г. в % к апрелю 2022 г.

## Регионы с наибольшими и наименьшими значениями



**4** субъекта ЦФО  
значение индекса **больше**,  
чем по России

**14** субъектов ЦФО  
значение индекса **меньше**,  
чем по России



от 78,2 до 82,8

от 82,8 до 89,8

от 89,8 до 103,6





# ДОБЫЧА ПОЛЕЗНЫХ ИСКОПАЕМЫХ

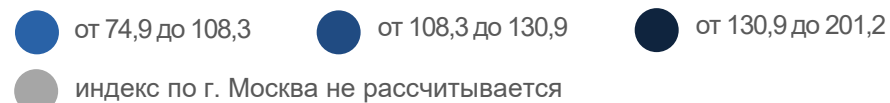
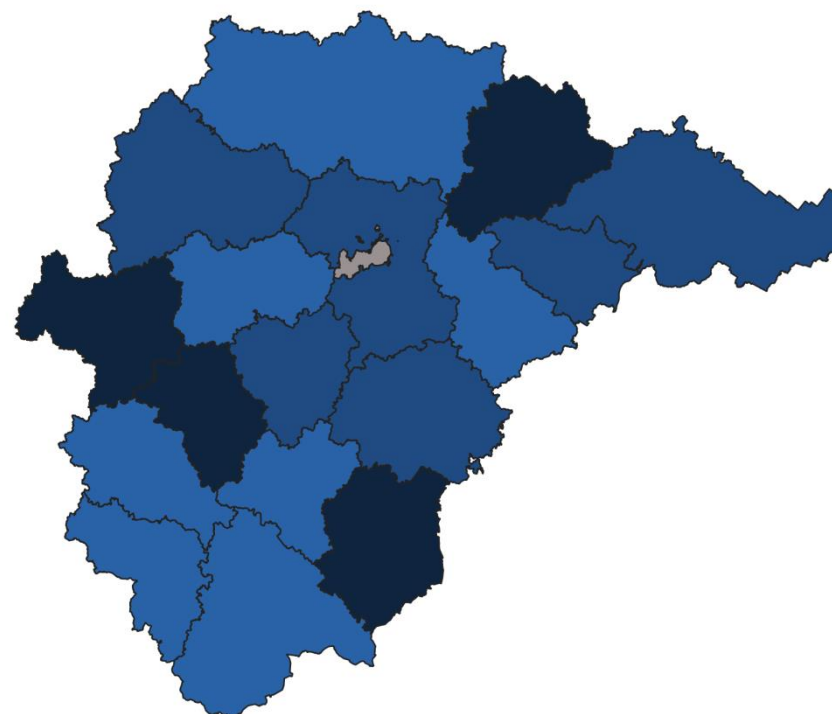
май 2022 г. в % к апрелю 2022 г.

## Регионы с наибольшими и наименьшими значениями



**12** субъектов ЦФО  
значение индекса **больше**,  
чем по России

**5** субъектов ЦФО  
значение индекса **меньше**,  
чем по России







# ОБРАБАТЫВАЮЩИЕ ПРОИЗВОДСТВА

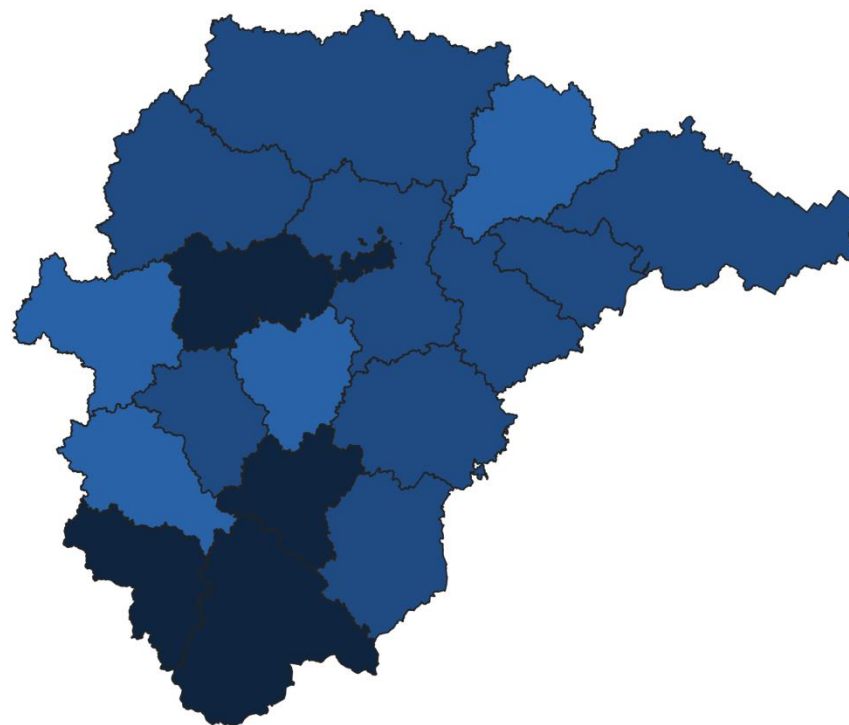
май 2022 г. в % к апрелю 2022 г.

## Регионы с наибольшими и наименьшими значениями



**4** субъекта ЦФО  
значение индекса **больше**,  
чем по России

**14** субъектов ЦФО  
значение индекса **меньше**,  
чем по России

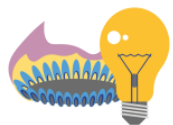


от 77,1 до 81,8

от 81,8 до 91,0

от 91,0 до 104,3





# ОБЕСПЕЧЕНИЕ ЭЛЕКТРИЧЕСКОЙ ЭНЕРГИЕЙ, ГАЗОМ И ПАРОМ

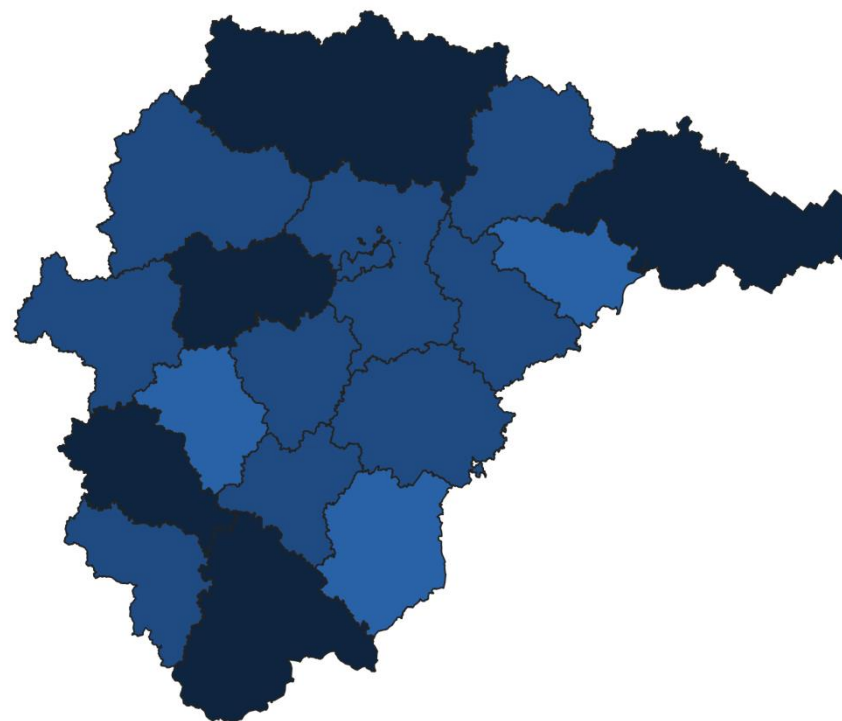
май 2022 г. в % к апрелю 2022 г.

## Регионы с наибольшими и наименьшими значениями



**5** субъектов ЦФО  
значение индекса **больше**,  
чем по России

**13** субъектов ЦФО  
значение индекса **меньше**,  
чем по России



от 47,2 до 61,6

от 61,6 до 83,1

от 83,1 до 105,3







# ВОДОСНАБЖЕНИЕ, ВОДООТВЕДЕНИЕ, УТИЛИЗАЦИЯ ОТХОДОВ

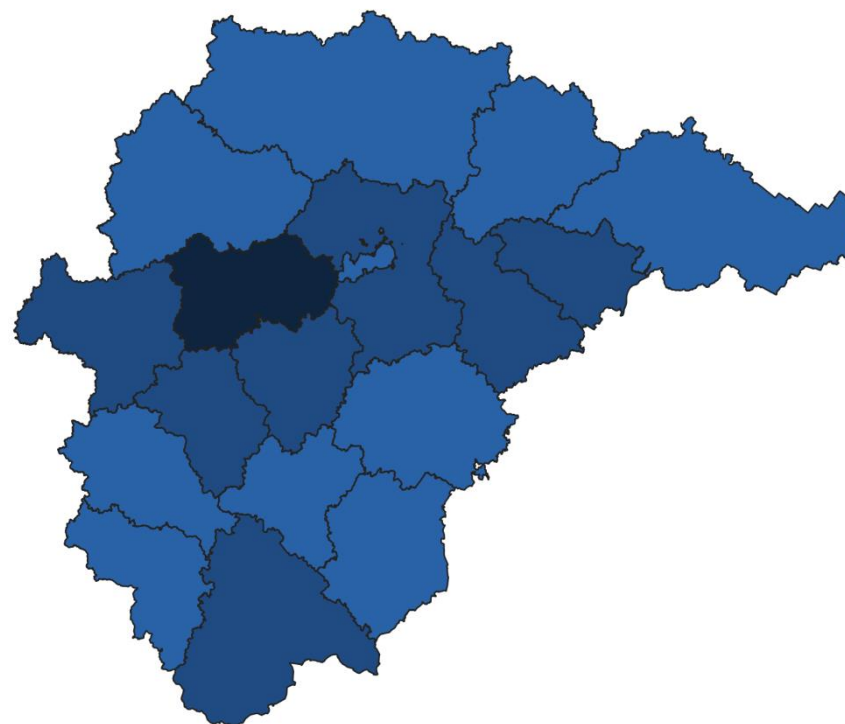
май 2022 г. в % к апрелю 2022 г.

## Регионы с наибольшими и наименьшими значениями



**13** субъектов ЦФО  
значение индекса **больше**,  
чем по России

**5** субъектов ЦФО  
значение индекса **меньше**,  
чем по России



● от 91,6 до 106,9

● от 106,9 до 121,7

● от 121,7 до 137,9





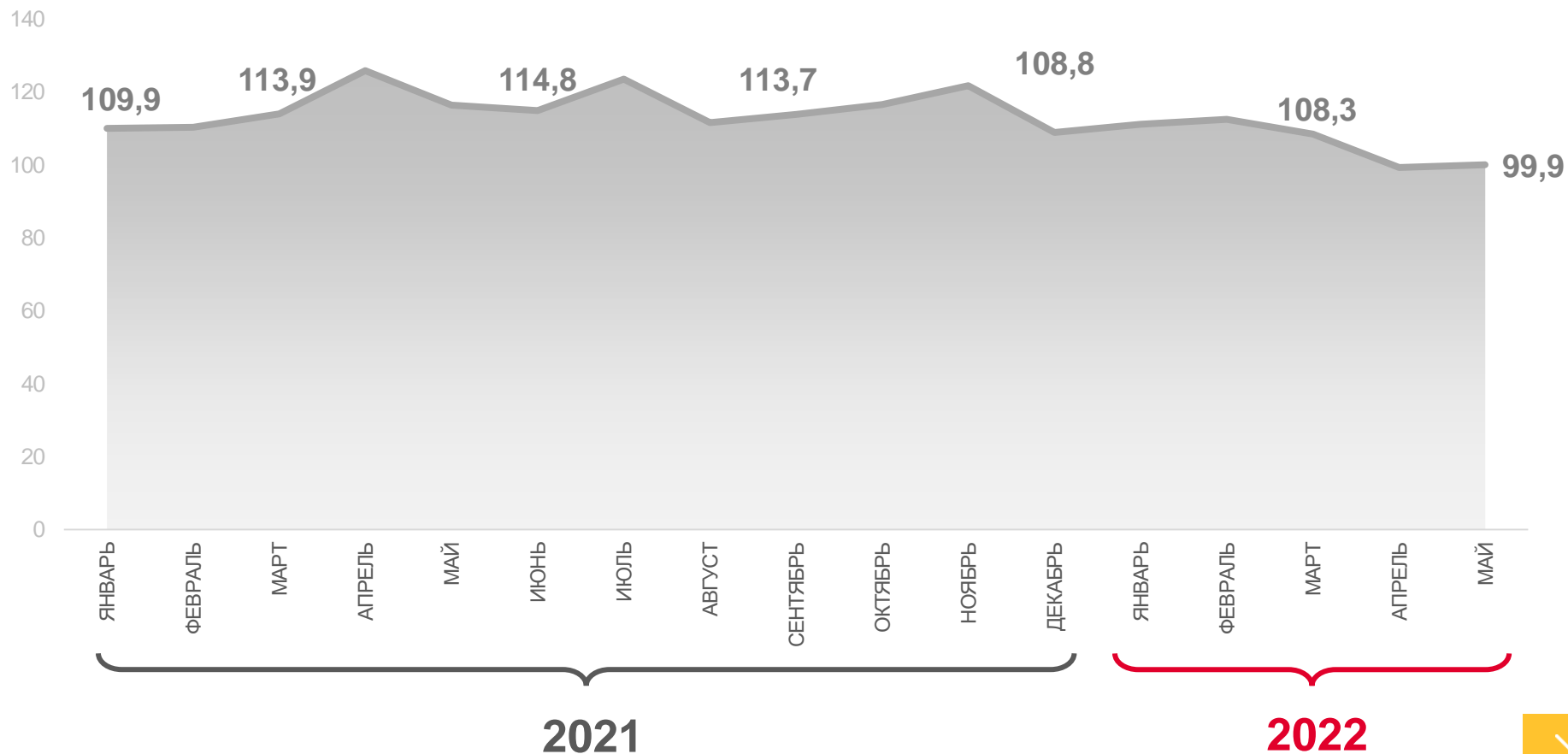
# ИНДЕКС ПРОМЫШЛЕННОГО ПРОИЗВОДСТВА<sup>1</sup>

май 2022 г.  
к маю 2021 г., %



**99,9**

фактическое значение



Фактическое значение

<sup>1</sup>В % к соответствующему месяцу предыдущего года.





# ИНДЕКС ПРОИЗВОДСТВА<sup>1</sup>

май 2022 г.  
к маю 2021 г., %



ИПП

99,9



Добыча полезных ископаемых

107,8



Водоснабжение; водоотведение, организация сбора и утилизации отходов, деятельность по ликвидации загрязнений

103,7



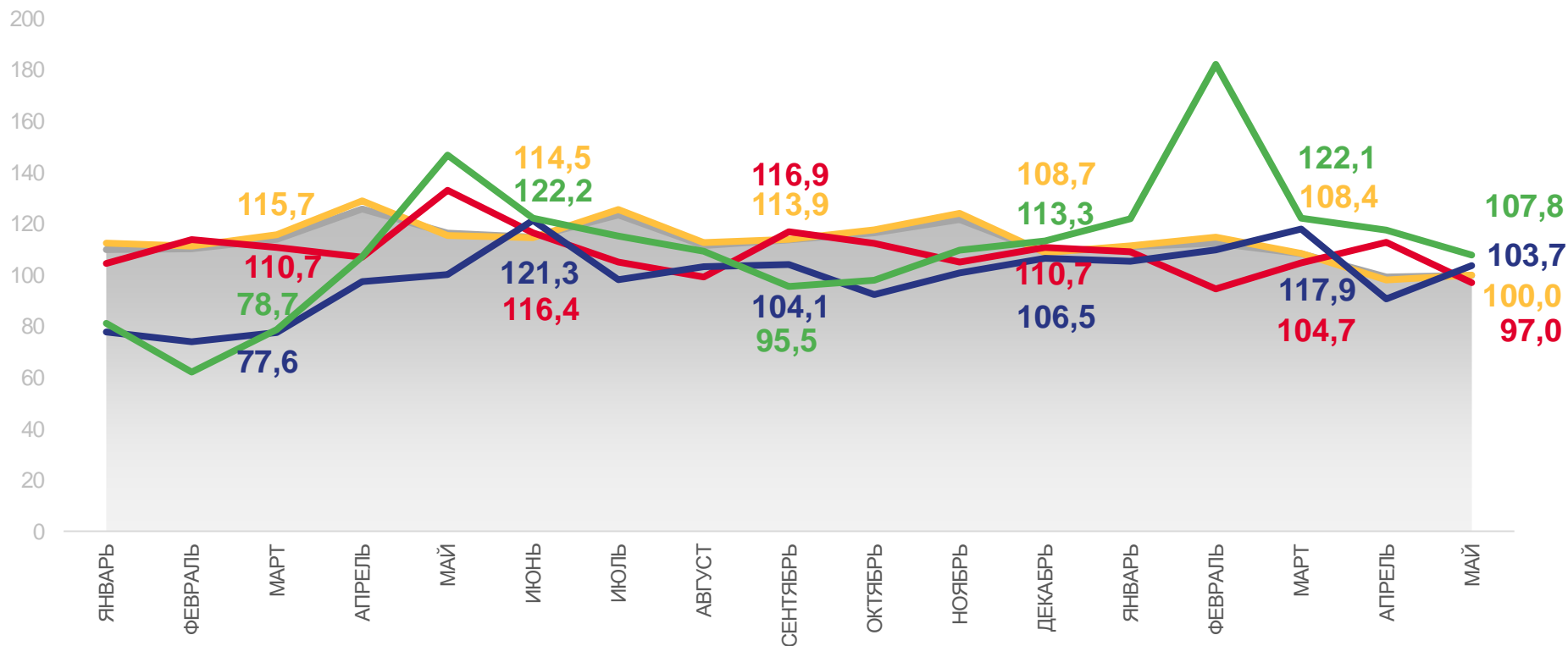
Обрабатывающие производства

100,0



Обеспечение электрической энергией, газом и паром; кондиционирование воздуха

97,0



2021

2022



Индекс промышленного производства



Обрабатывающие производства



Добыча полезных ископаемых



Обеспечение электрической энергией, газом и паром; кондиционирование воздуха



Водоснабжение; водоотведение, организация сбора и утилизации отходов, деятельность по ликвидации загрязнений



<sup>1</sup>В % к соответствующему месяцу предыдущего года.



# ПРОМЫШЛЕННОЕ ПРОИЗВОДСТВО

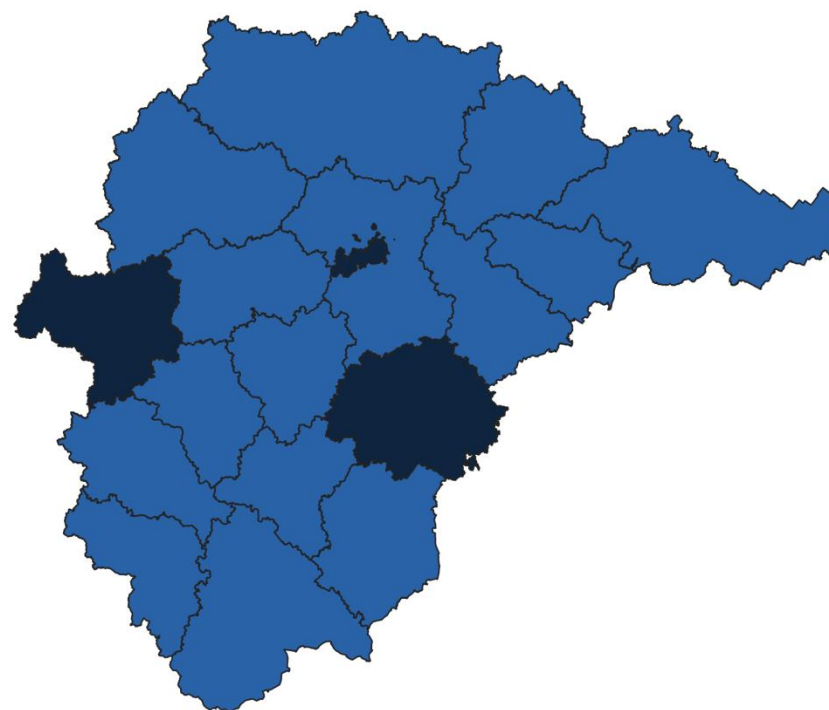
май 2022 г. в % к маю 2021 г.

## Регионы с наибольшими и наименьшими значениями



**10** субъектов ЦФО  
значение индекса **больше**,  
чем по России

**8** субъектов ЦФО  
значение индекса **меньше**,  
чем по России



от 75,1 до 84,6

от 84,6 до 103,8

от 103,8 до 120,7





# ДОБЫЧА ПОЛЕЗНЫХ ИСКОПАЕМЫХ

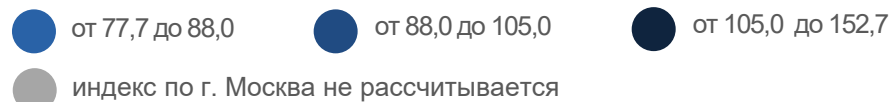
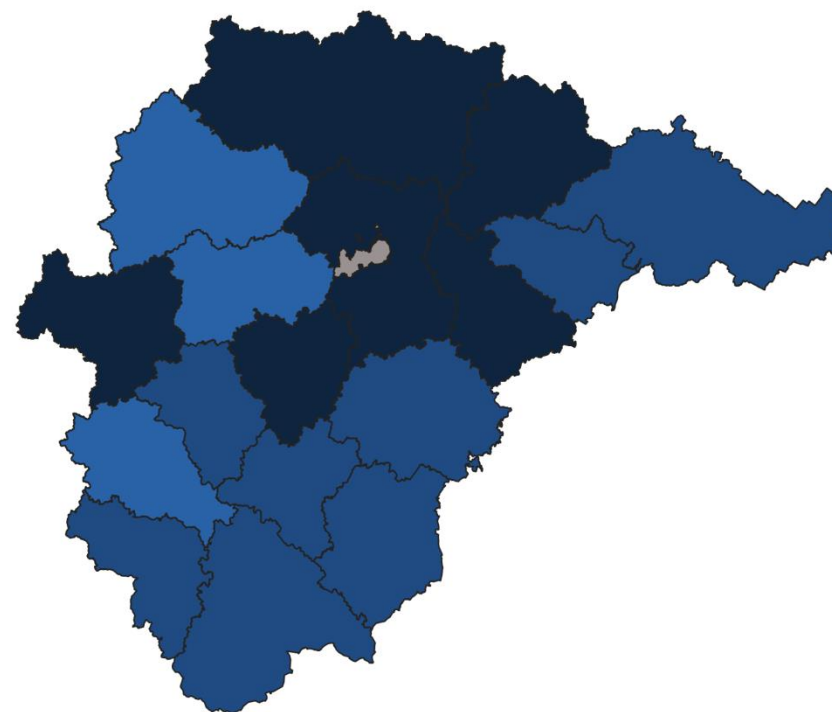
май 2022 г. в % к маю 2021 г.

## Регионы с наибольшими и наименьшими значениями



**11** субъектов ЦФО  
значение индекса **больше**,  
чем по Р

**6** субъектов ЦФО  
значение индекса **меньше**,

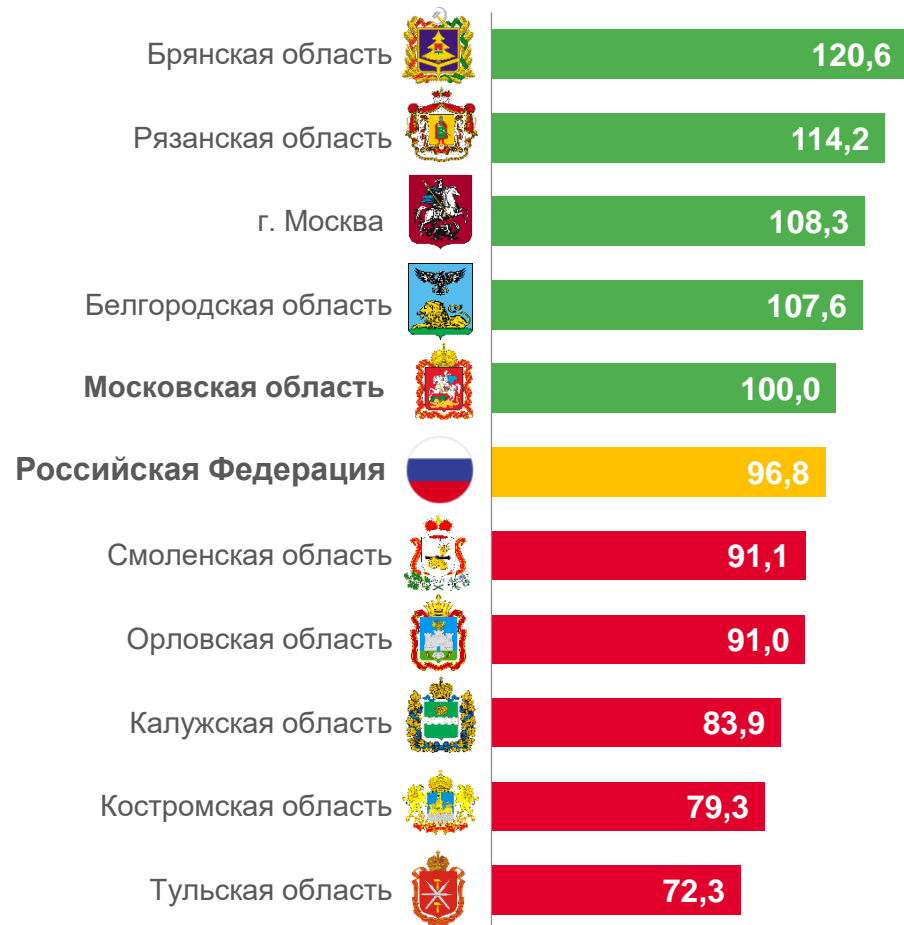




# ОБРАБАТЫВАЮЩИЕ ПРОИЗВОДСТВА

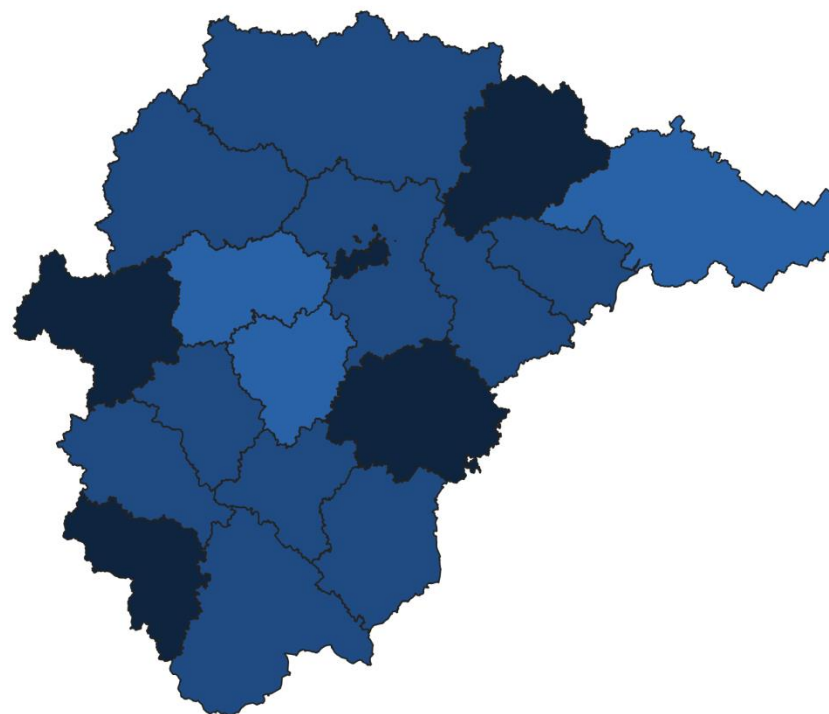
май 2022 г. в % к маю 2021 г.

## Регионы с наибольшими и наименьшими значениями



**12** субъектов ЦФО  
значение индекса **больше**,  
чем по России

**6** субъектов ЦФО  
значение индекса **меньше**,  
чем по России



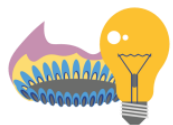
от 72,3 до 83,9

от 83,9 до 103,2

от 103,2 до 120,6







# ОБЕСПЕЧЕНИЕ ЭЛЕКТРИЧЕСКОЙ ЭНЕРГИЕЙ, ГАЗОМ И ПАРОМ

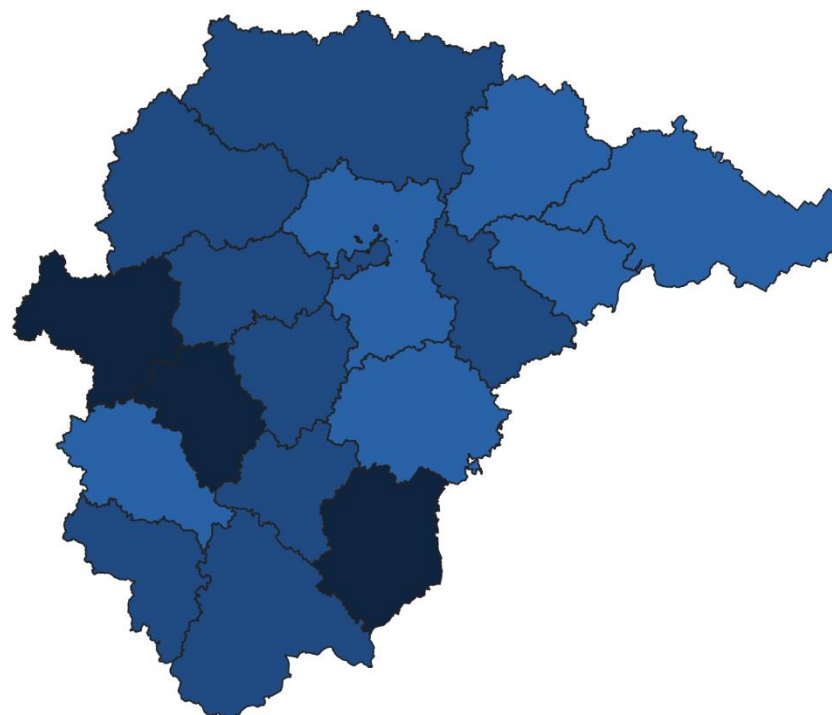
май 2022 г. в % к маю 2021 г.

## Регионы с наибольшими и наименьшими значениями



**10** субъектов ЦФО  
значение индекса **больше**,  
чем по России

**8** субъектов ЦФО  
значение индекса **меньше**,  
чем по России



● от 74,3 до 97,0    
 ● от 97,0 до 126,2    
 ● от 126,2 до 166,5





# ВОДОСНАБЖЕНИЕ, ВОДООТВЕДЕНИЕ, УТИЛИЗАЦИЯ ОТХОДОВ

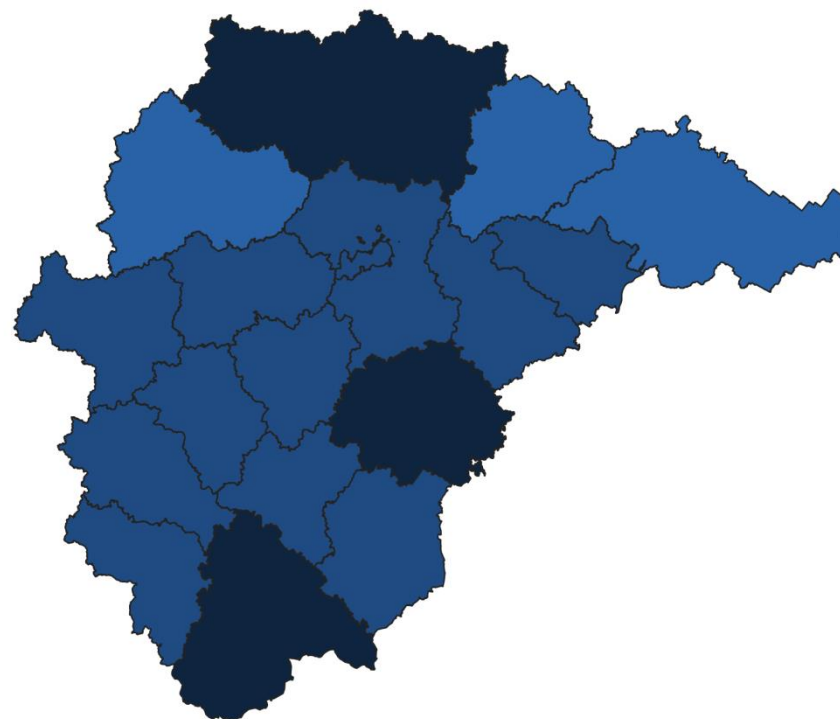
май 2022 г. в % к маю 2021 г.

## Регионы с наибольшими и наименьшими значениями



**9** субъектов ЦФО  
значение индекса **больше**,  
чем по России

**9** субъектов ЦФО  
значение индекса **меньше**,  
чем по России



от 75,7 до 83,9

от 83,9 до 105,9

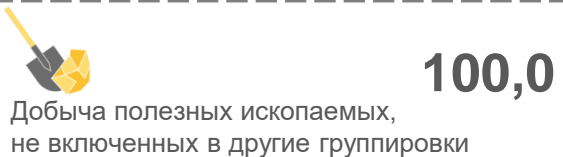
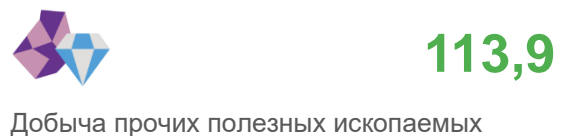
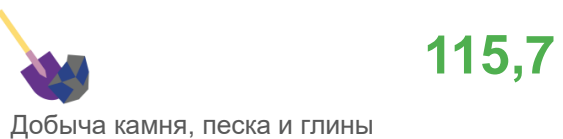
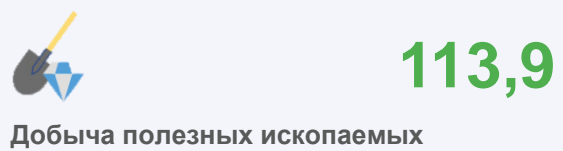
от 105,9 до 123,0





# ИНДЕКСЫ ПРОИЗВОДСТВА ПО ДОБЫЧЕ ПОЛЕЗНЫХ ИСКОПАЕМЫХ<sup>1</sup>

май 2022 г.  
к апрелю 2022 г., %



■ Май 2021 г. к апрелю 2021 г.

■ Май 2022 г. к апрелю 2022 г.

<sup>1</sup>В % к предыдущему месяцу.





# ИНДЕКСЫ ПРОИЗВОДСТВА ПО ОСНОВНЫМ ВИДАМ ОБРАБАТЫВАЮЩИХ ПРОИЗВОДСТВ

май 2022 г. в % к апрелю 2022 г.



134,3



109,1



79,7



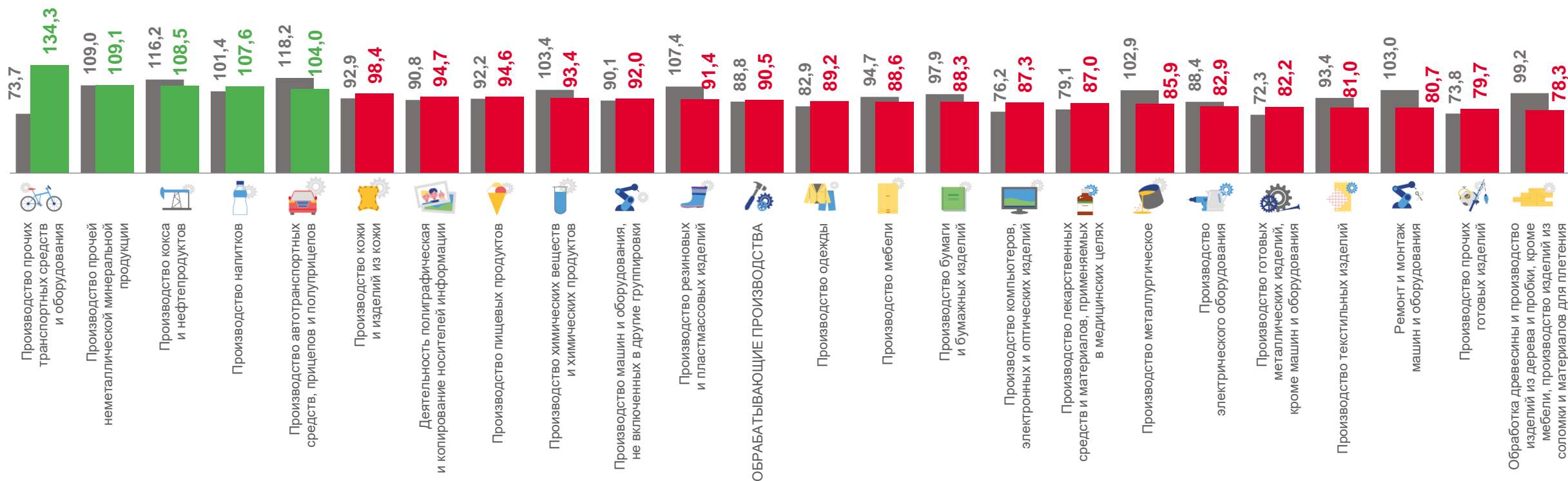
78,3

Производство прочих транспортных средств и оборудования

Производство прочей неметаллической минеральной продукции

Производство прочих готовых изделий

Обработка древесины и производство изделий из дерева и пробки, кроме мебели, производство изделий из соломки и материалов для плетения



■ Май 2021 г. к апрелю 2021 г.

■ Май 2022 г. к апрелю 2022 г.



# ИНДЕКСЫ ПРОИЗВОДСТВА ПО ДОБЫЧЕ ПОЛЕЗНЫХ ИСКОПАЕМЫХ<sup>1</sup>

май 2022 г.  
к маю 2021 г., %



107,8

Добыча полезных ископаемых



520,3

Добыча полезных ископаемых,  
не включенных в другие группировки



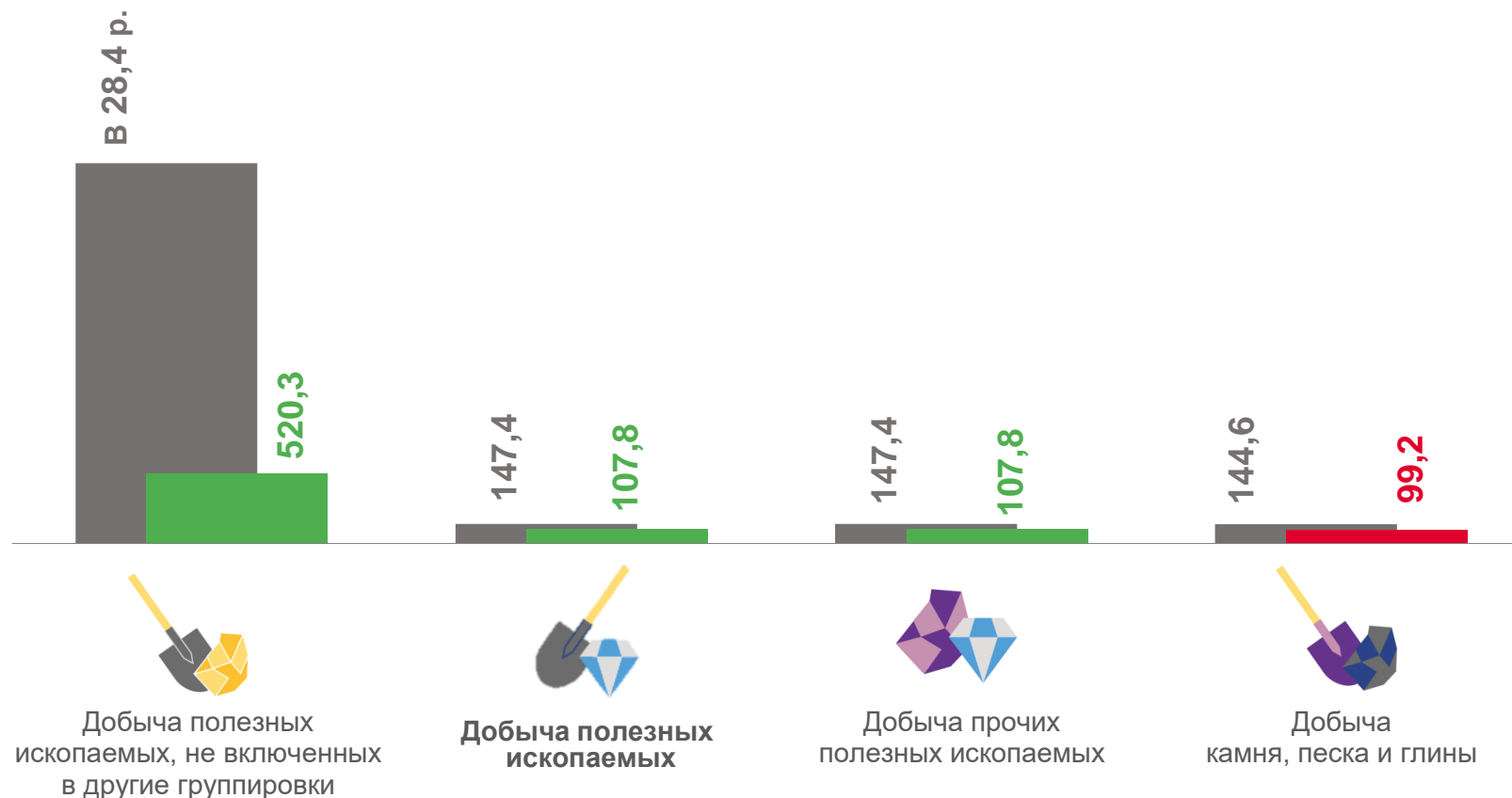
107,8

Добыча прочих полезных ископаемых



99,2

Добыча камня, песка и глины



■ Март 2022 г. к марту 2021 г.

■ Апрель 2022 г. к апрелю 2021 г.



<sup>1</sup>В % к соответствующему месяцу предыдущего года.



# ИНДЕКСЫ ПРОИЗВОДСТВА ПО ОСНОВНЫМ ВИДАМ ОБРАБАТЫВАЮЩИХ ПРОИЗВОДСТВ

май 2022 г. в % к маю 2021 г.



148,6



143,3



63,4



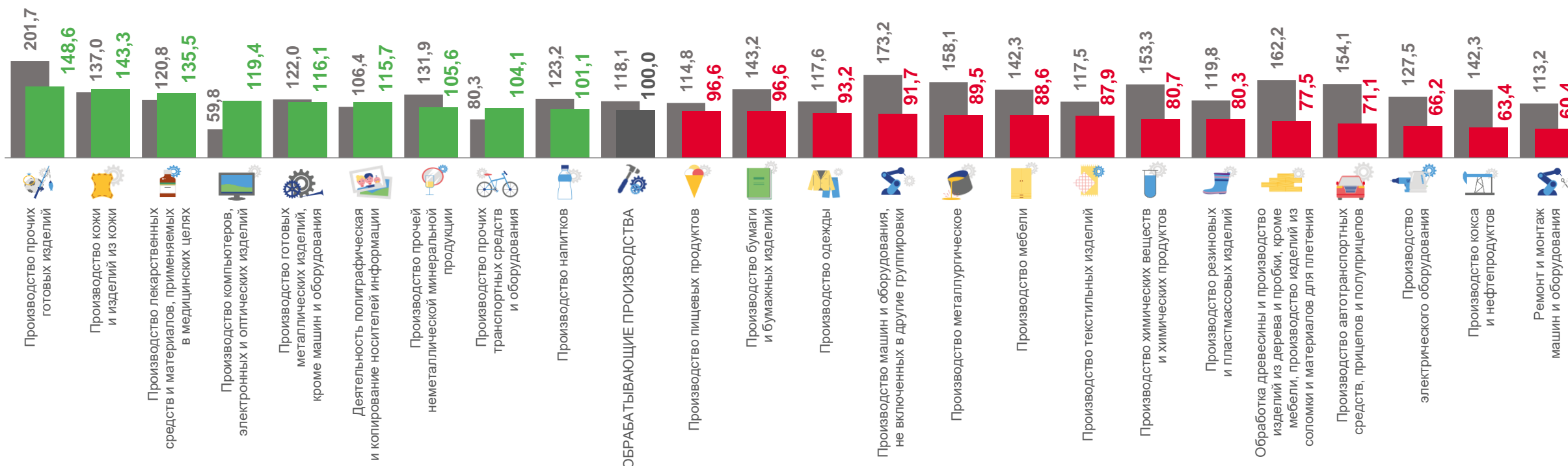
60,4

Производство прочих готовых изделий

Производство кожи и изделий из кожи

Производство кокса и нефтепродуктов

Ремонт и монтаж машин и оборудования



■ Май 2021 г. к маю 2020 г.

■ Май 2022 г. к маю 2021 г.